



## **El Mercado en Chile**

La venta directa organizada tal como se le conoce hoy, comenzó en Chile en 1977 con la llegada de las dos primeras compañías multinacionales, STANHOME y AVON. La primera dirigida al mercado de productos de limpieza para el hogar, quien fue la primera en introducir el sistema *Party plan* y Avon orientada fundamentalmente a productos de belleza, maquillaje, fragancias y cuidado de la piel.

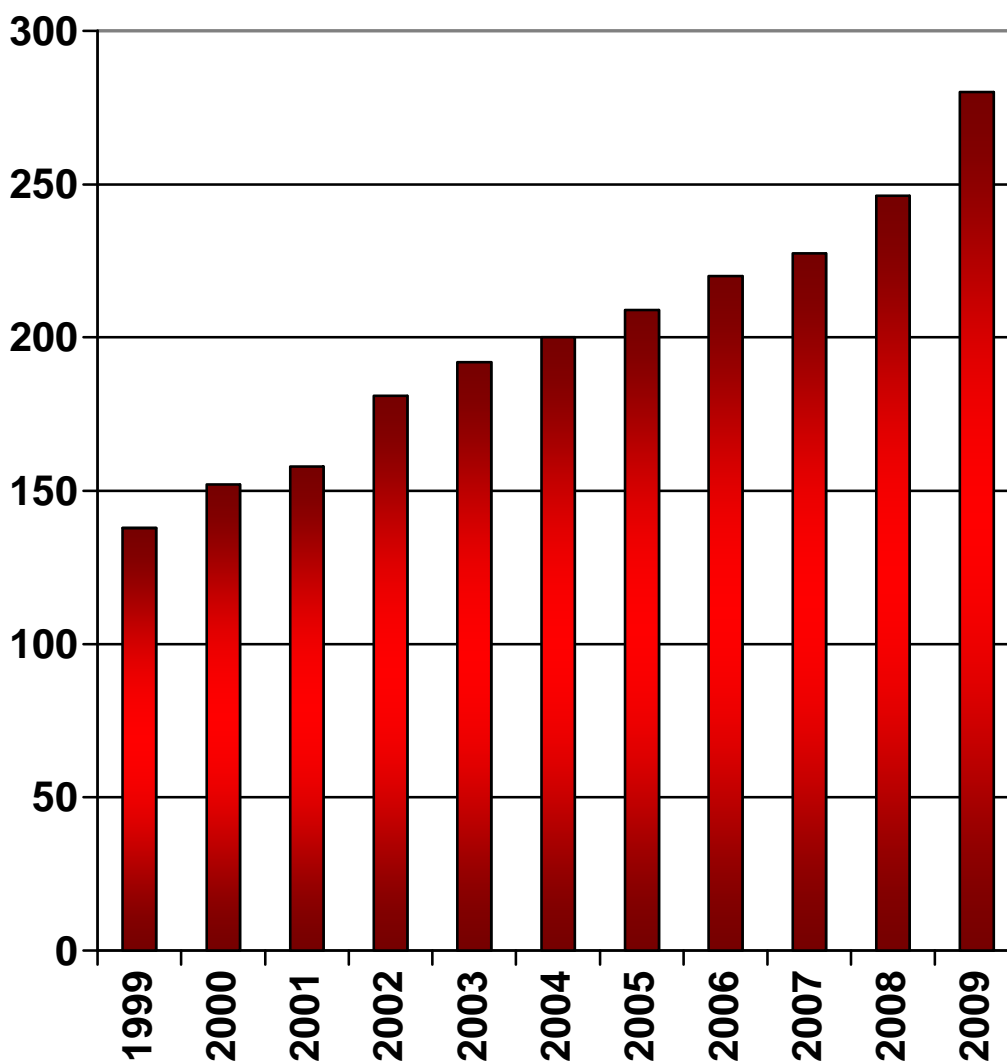
Desde aquellos primeros inicios la actividad de la venta directa, se ha desarrollado enormemente, hasta convertirse hoy en día en uno de los canales de distribución más efectivos.

Las ventas al consumidor del sector así lo demuestran, fundamentalmente los últimos años.



## Ventas Precio Consumidor

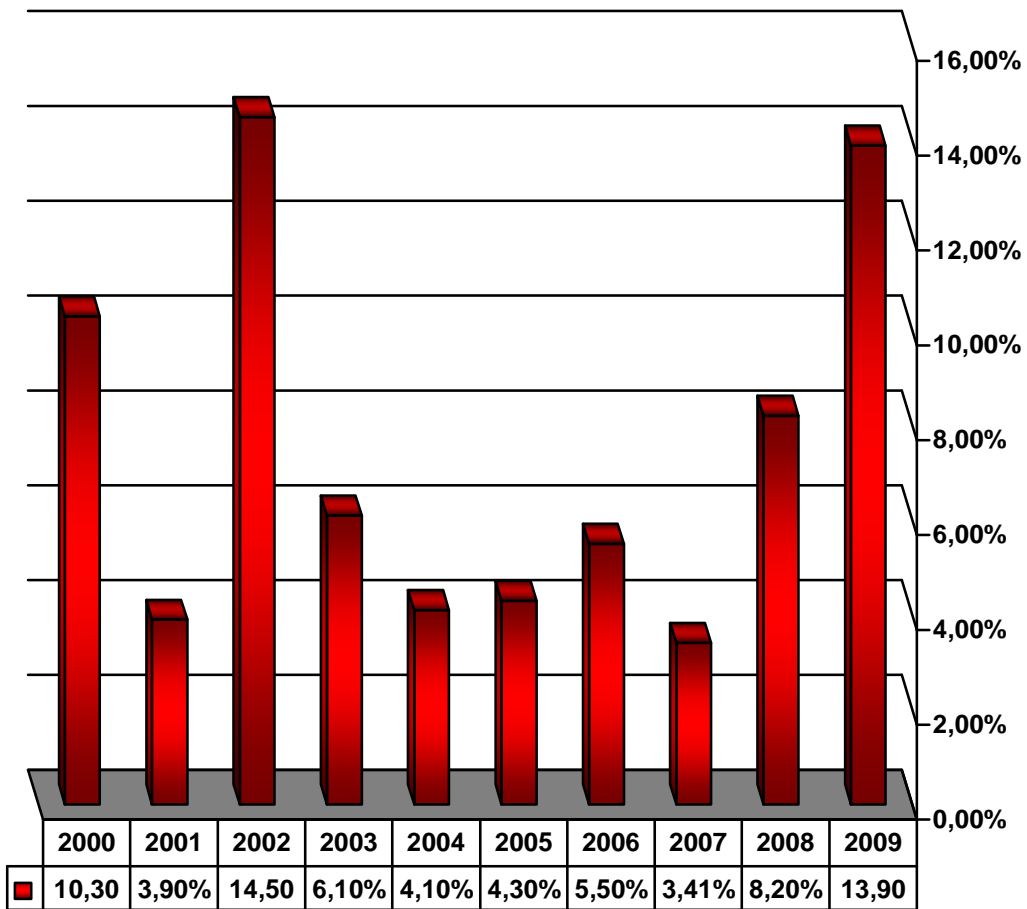
CH\$ Miles Mill



	1999	2000	2001	2002	2003	2004	2005	2006	2007	2008	2009
■ CH\$ Miles Mill	137,8	152	158	181	192	200	209	220	227,5	246,2	280



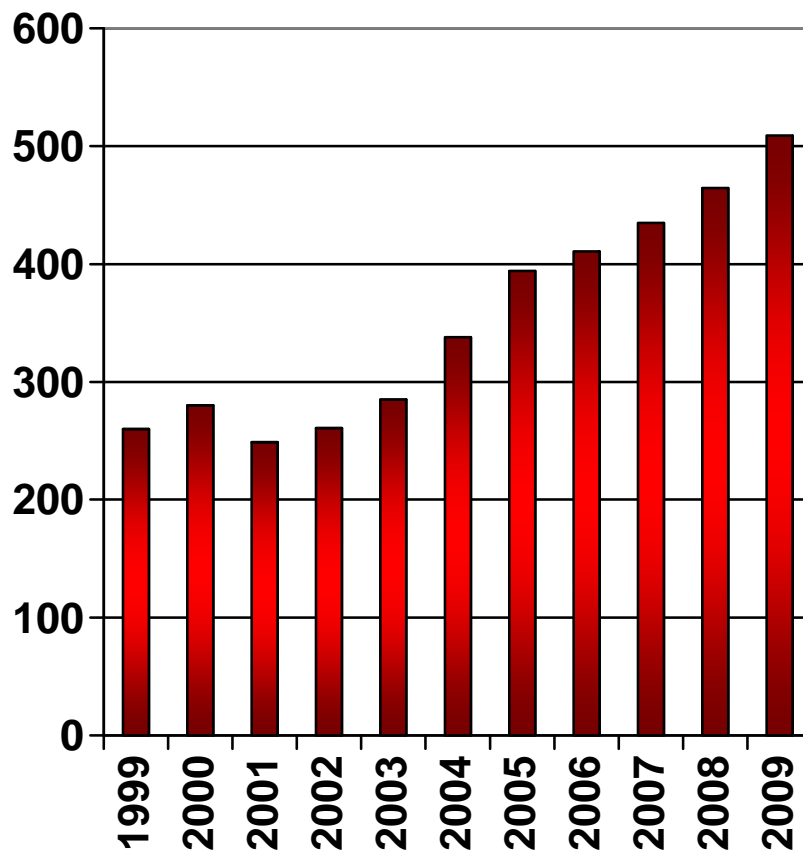
### Crecimiento Interanual, en moneda local





## Ventas Precio Consumidor en dólares

US\$ Mill

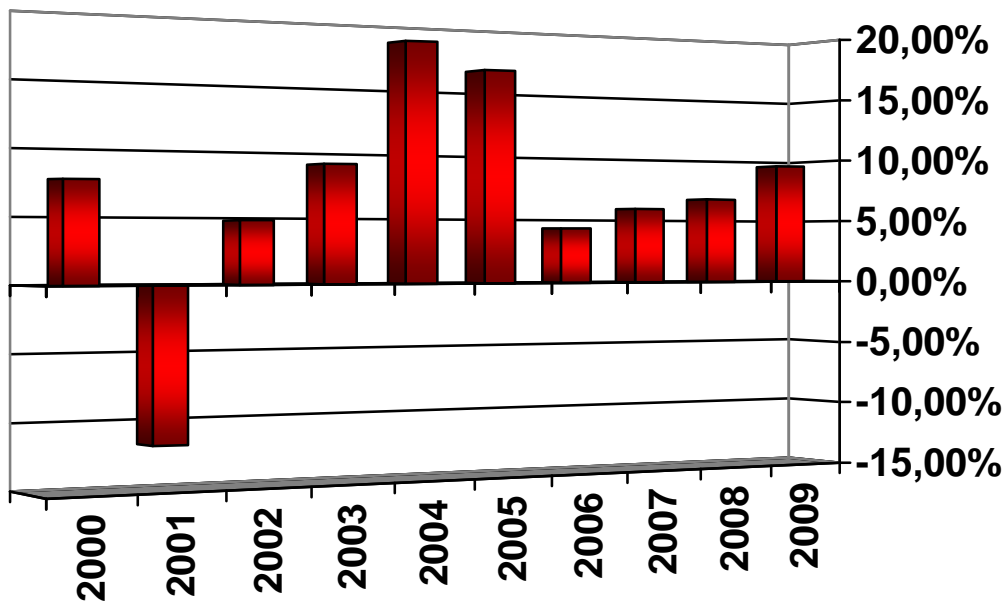


1999	2000	2001	2002	2003	2004	2005	2006	2007	2008	2009
260	280	249	261	285	338	394	411	435,2	464,61	509

Tasa de Cambio Promedio	1999	2000	2001	2002	2003	2004
	530	542	634	694	693	590
Tasa de Cambio Promedio	2005	2006	2007	2008	2009	
	530	534	517	530	550	



**Crecimiento Interanual, en dólares**



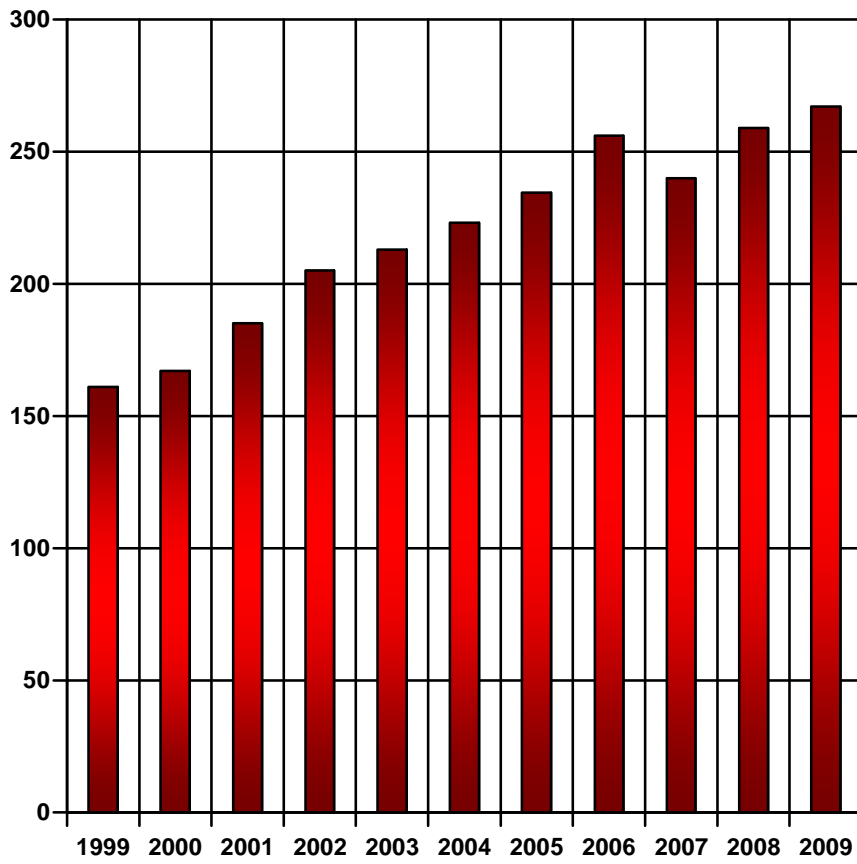
2000	2001	2002	2003	2004	2005	2006	2007	2008	2009
7,70%	-11,70%	4,80%	9,10%	18,60%	16,60%	4,30%	5,90%	6,70%	9,50%

Las ventas de los socios de la cámara representan aproximadamente el 70 % del total.

No hay dudas de que la actividad de Venta Directa representa no solo una gran oportunidad comercial sino que además cumple un rol importantísimo en lo social, ya que la creación de cada red de comisionistas, representantes, vendedoras o consejeras, ha representado y sigue representando una gran oportunidad de ganancia adicional para un gran número de personas, fundamentalmente mujeres y que crece día a día.



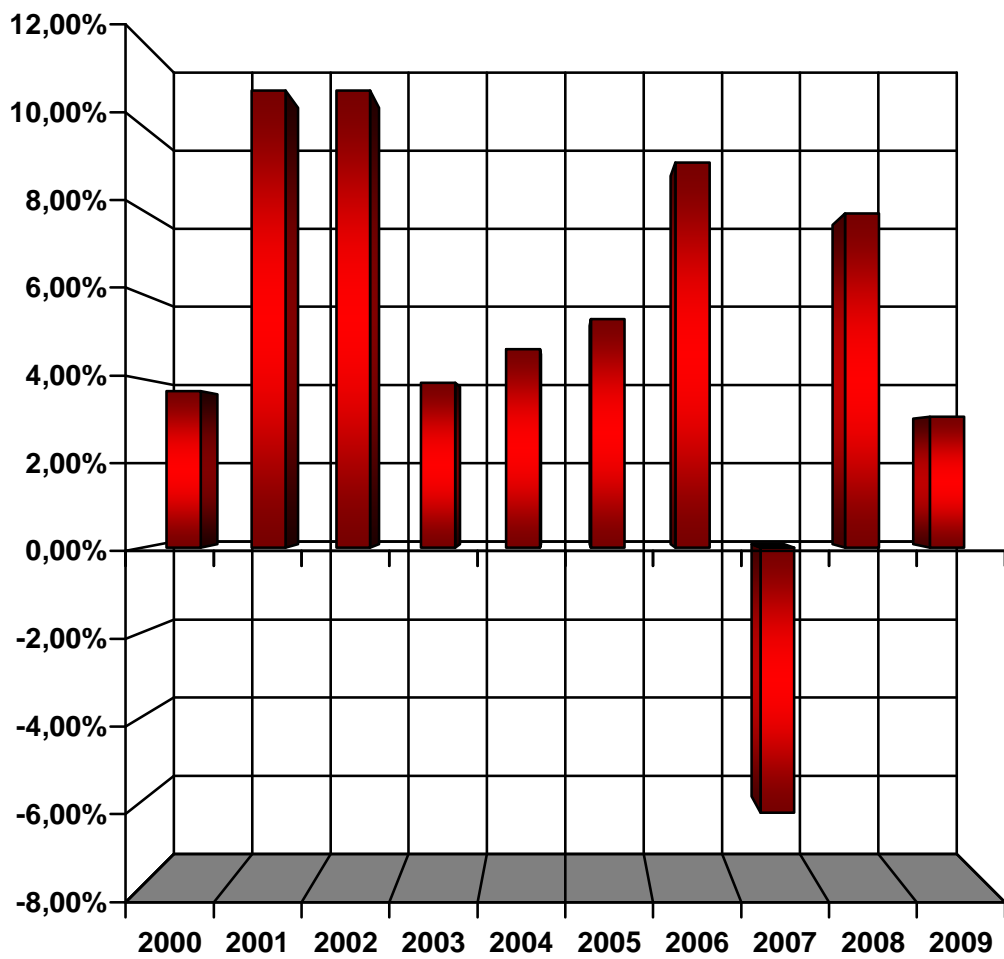
## Fuerza de Ventas



	1999	2000	2001	2002	2003	2004	2005	2006	2007	2008	2009
■ Miles de personas	161	167	185	205	213	223	235	256	240	259	267



### Tasa crecimiento interanual



2000	2001	2002	2003	2004	2005	2006	2007	2008	2009
3,70%	10,80%	10,80%	3,90%	4,70%	5,40%	9,10%	-6,25%	7,90%	3,10%